

Субъект Российской Федерации Республика Марий Эл
Лесной район Медведевский
Лесничество Куярское Участковое лесничество Устье-Кундышское

ПРОЕКТ ЛЕСОВОССТАНОВЛЕНИЯ
искусственное лесовосстановление
на весну 2020 год

Лесничество: Куярское
Участковое лесничество Устье-Кундышское лесной участок _____
Номер квартала 49, номер выдела 6,8.
Площадь участка 1,7 га.

Целевое назначение лесов - (защитные, эксплуатационные) защитные полосы лесов, расположенные вдоль железнодорожных путей общего пользования, федеральных автомобильных дорог общего пользования, автомобильных дорог общего пользования, находящихся в собственности субъектов РФ,

главная порода сосна, сопутствующие породы _____.

Обоснование проектируемых мероприятий (соответствие способа лесовосстановления в зависимости от количества жизнеспособного подроста и молодняка главных лесных пород по типам лесорастительных условий (Правила лесовосстановления, приложение 17, таблица 2): искусственное лесовосстановление

1. Категория лесокультурной площади: (гари, вырубки, прогалины, редины и др.) рубка 2018
2. Рельеф, механ.состав почвы, степень влажности : рельеф равнинный, почвы свежие песчаные
3. Напочвенный покров (важнейшие растения индикаторы, степень задернения почвы) брусника
4. Тип леса, тип лесорастительных условий: СЗМА2
5. Наличие естественного возобновления главных пород: _____, тыс. шт.
6. Захламленность, м3 _____ наличие пней 162 шт/га, средний диаметр 36.
7. Зараженность почвы вредителями, вид, шт/га: _____
8. Сроки и виды подготовки площади, применяемые машины и орудия-
9. Способы и время обработки почвы: (механизованная, ручная, сплошная, полосами, бороздами, террасирование, площадками), глубина обработки почвы, применяемые машины и орудия: частичная обработка почвы осенью 2019 г., с нарезкой борозд глубиной 15-20 см МТЗ-82+ПКЛ-70
10. Размещение и размеры площадок, террас, полос, борозд на площади и их направление направление СЮ
11. Метод и способ создания культур (посадка сеянцами, саженцами, посев рядовой, комбинированный, ручной, механизированный) посадка однолетних сеянцев сосны с закрытой корневой системой, методом ручной посадки устройством РУДОЛ (меч Колесова)
12. Количество посадочных мест на 1 га, тыс.шт: 2,2
13. Размещение посадочных мест: 3,0x1,5.
14. Схема смешения пород: С-С-С-С-С
15. Потребность в посадочном материале на 1 га - 2222 шт., на всю площадь-3777 шт.
16. Характеристика посадочного материала по породам: возраст, происхождение, селекционная категория, качество семян, номер сертификата: 1-летние сеянцы сосны обыкновенной с ЗКС, выращенные из нормальных семян 3 класса качества, удостоверение о качестве семян № 10/00780, паспорт о качестве семян от 23.11.2015 за № 5
17. Количество агротехнических уходов по годам выращивания (выбор метода ухода зависит от фактического состояния лесных культур):

1-й год: 2020 г.-1-кратный агротехнический уход.

2-й год: 2021 г.-2 кр.-агротехнический уход.

3-й год: 2022 г.-1 кр.-агротехнический уход.

4-й год: 2023 г.-1 кр.-агротехнический уход (при необходимости).

5-й год: 2024 г.-

6-й год: 2025 г.-1 кр.-лесоводственный уход (при необходимости).

7-й год: 2026 г.-

18. Показатели оценки восстанавливаемых лесов для признания работ по лесовосстановлению завершёнными (возраст, состав пород, средняя высота и др.):

Возраст 7 лет, средняя высота 1,2 м. Состав 10С. Количество главной породы не менее 2,0 тыс. шт. на 1 га

Составил: (должность, подпись) *интерер леса ООО «Спринг-Мэвент»*

Томаришнев Д.Д.

К проекту прилагаются:

Приложение 1- Карточка обследования лесного участка

Приложение 2- Учётная карточка обследования естественного возобновления леса

Приложение 3- Чертёж участка под искусственное лесовосстановление

КАРТОЧКА ОБСЛЕДОВАНИЯ ЛЕСНОГО УЧАСТКА

«16» 09 2019 г.

Инженером ООО «Строй-Инвест» Поларшиновым А. А.
проведено обследование лесного участка, расположенного в квартале: 49; выдел: 6,8;
Устье-Кундышского участкового лесничества Куярского лесничества – филиала ГКУ
РМЭ «Югмежупрлес»

Установлено:

Местоположение участка соответствует

Площадь участка 1,7 га

Категория земель вырубка 2018

Лесорастительные условия СЗМ А2

Необходимость очистки участка и способ очистка удовлетворительная

Количество пней шт/га: 162, средний диаметр 36 см

Характеристика подроста: подрост имеется, ср. высота-1 м., возраст-5 л.

(наличие, состав, средняя высота, возраст, кол-во штук на га, категория густоты,
распределение по площади, жизнеспособность)

Планируемые мероприятия искусственное лесовосстановление

Лесной участок по результатам проведённого обследования пригоден для проведения
лесовосстановления

Подписи лиц, проводивших обследование:

Поларшинов А. А.
(фамилия, инициалы)

инженер леса ООО «Строй-Инвест»


(подпись)

**УЧЕТНАЯ КАРТОЧКА
обследования естественного возобновления леса**

1. Лесничество Куярское Участковое лесничество Устье-Кундышское
кв. № 49 Выдел 6,8 Площадь, га 1,7
2. Характеристика земель, не покрытой лесной растительностью
вырубка 2018 года, гарь _____ года, редина, прогалина
3. Тип леса СЗМ Тип лесораст.условий A2
4. Состав, возраст, полнота _____
(для насаждений)
5. Характеристика хвойного подроста под пологом до рубки (по породам):
9С16, 0,5тыс.шт.
Ср.возраст 5
Ср.высота 1,0 м
размещение: равномерное, куртинное, групповое
6. Способ рубки размеры лесосеки: ЧПР
Технология лесосечных работ (метод рубок, сезон рубки, способ трелевки, способ чистки, срок примыкания и пр.)
сбор порубочных остатков в кучи с оставлением на перегнивание и для подкормки диких животных, в низких местах
измельчение и разбрасывание.
7. Характеристика естественного возобновления

| Порода | Количество, тыс.шт.на 1 га | | | | Средний возраст, лет | Средняя высота, м | Состав возобновл ения | Полнота (сомкну тость) |
|--------|----------------------------|-------------|---------|--------|----------------------------|-------------------------|-----------------------------|------------------------------|
| | В том числе последующее | | | | | | | |
| | Всего | В том числе | | | | | | |
| Мелкие | | Средние | Крупные | | | | | |
| С | 0,35 | - | - | 0,35*1 | 5 | 1,0 | 10С | |
| | | | | | | | | |
| | | | | | | | | |
| | | | | | | | | |

- Размещение: равномерное, групповое, куртинное _____
8. Оценка возобновления: удовлетворительное _____ га, недостаточное 1,7 га, плохое или отсутствует _____ га
 9. Лесоводственная оценка возникшего молодняка: хвойный _____ га, хвойно-лиственный 1,7 га, лиственно-хвойный _____ га,
лиственный с наличием под его пологом самосева и подроста хвойных пород га, лиственный _____ га
 10. Источники обсеменения:
отсутствуют, полосы, куртины, недорубы, стена леса
 11. Кол-во семенников _____ шт. на га, возраст _____ по породам
Состав, возраст (для полос, куртин, недорубов, стен леса).
 12. Захламленность (отсутствует – менее 10 м³ на 1 га; слабая – 10...20 м³ на 1 га; средняя – 21...50 м³ на 1 га; сильная – более 51 м³ на 1 га) _____
 13. Подлесок: состав _____ (единичный – менее 100 шт. на 1 га; средней густоты – до 2000 шт. на 1 га; густой – более 2000 шт. на 1 га)
 14. Травяной и моховой покровы: преобладающие виды брусника
Степень задернёлости (отсутствует – до 10%; слабая – 11...30%; средняя – 31-50%; сильная – более 50%) _____
 15. Название почвы (мех.состав, генезис, подстилающая порода, уровень мерзлоты) супесчаные дерновоподзолистые
свежие
Степень минерализации почвы в % _____
 16. Местоположение:, рельеф, экспозиция, крутизна склона волнистая равнина
 17. Доступность участка (доступен для проведения лесовосстановительных мероприятий, не доступен)
 18. Дополнительные сведения _____
- Намечаемые мероприятия:
1. Оставить под естественное зарастивание леса _____ га
 2. Провести содействие естественному возобновлению леса _____ га
В том числе сохранение подроста при рубках леса га _____
 3. Под лесные культуры 1,7 га
Под реконструкцию га _____

« 16 » 09 2019 г.

Обследование произвели:
инженер леса ООО "Строй-Инвест" Лосаринков В.Я.

Чертеж участка под искусственное лесовосстановление

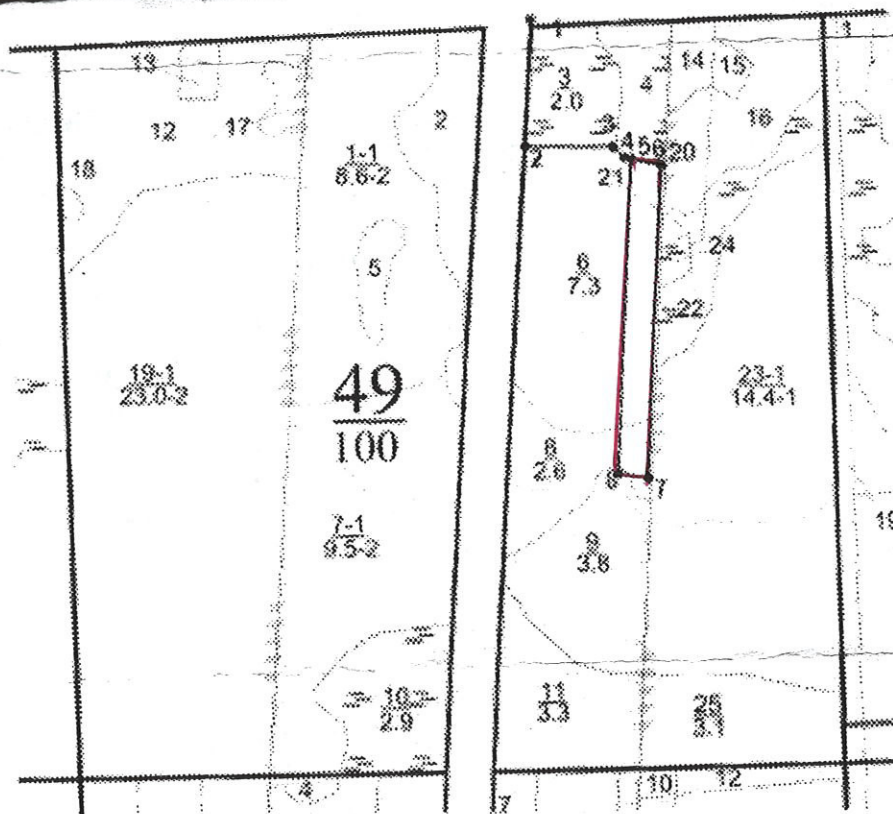
Лесничество: Куярское

Участковое лесничество Устье-Кундышское лесной участок _____

Номер квартала 49, номер выдела 6.8.

Площадь участка 1,7 га,

Масштаб 1:10000



Условные обозначения :

- границы лесного участка

| № точек | Румбы, град. | Линии, м | № точек | Румбы, град. | Линии, м |
|---------|--------------|----------|---------|--------------|----------|
| 1-2 | ЮВ 7°00' | 170 | 5-6 | ЮВ 89°00' | 40 |
| 2-3 | СВ 81°00' | 118 | 6-7 | ЮВ 7°00' | 420 |
| 3-4 | ЮВ 54°00' | 20 | 7-8 | ЮЗ 88°00' | 40 |
| 4-5 | ЮВ 89°00' | 10 | 8-5 | СЗ 7°00' | 422 |